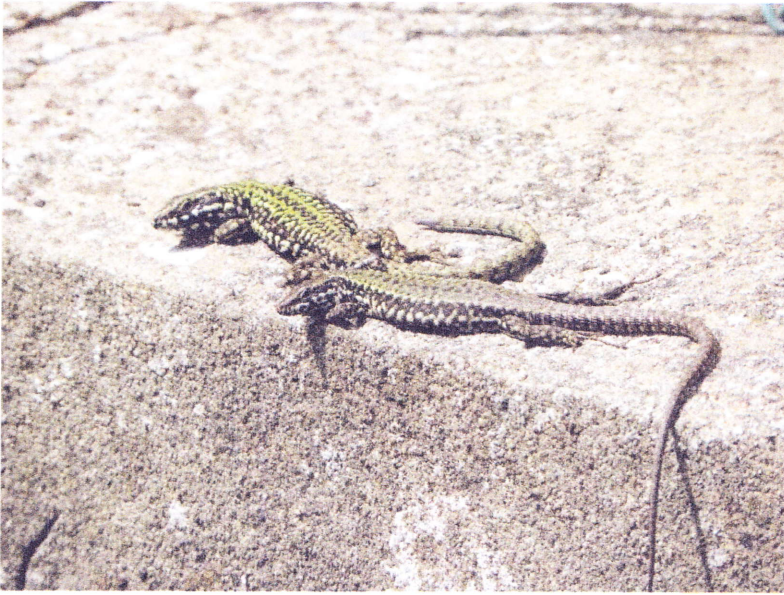


Lucertola delle muraglie *Podarcis muralis* (Laurenti 1768)

Questa è la lucertola per eccellenza (almeno in Italia) che potete incontrare persino in città a Milano, Roma e in altre grandi città italiane. Si tratta di un grazioso rettile difficile da descrivere perché è molto variabile a seconda dell'area geografica in cui si trova. La lunghezza totale è 22 cm (SVL 7,5cm). Oltre che in Italia (escluse Puglia, Sicilia e Sardegna) è ampiamente diffusa nella penisola balcanica, in Francia, ovest della Svizzera e della Germania nonché nord della Spagna. Frequenta diversi ambienti ma si trova spesso sui muri perché in questi luoghi abbondano crepe e buchi dove l'animaletto può trovare riparo non appena sospetti minimamente di correre qualche rischio. Normalmente i maschi hanno un colore dorsale verde su nero mentre le femmine tendono al marrone e sono tendenzialmente più piccole e con la testa più minuta. L'immagine qui presentata è utile per farsi un'idea dei due sessi. In primo piano appare una femmina di colore bruno oliva con poche macchiette scure sul dorso mentre in secondo piano il maschio si fa notare per il verde variegato di nero, per la testa chiaramente più grossa e, nel soggetto in questione, per la punta della coda in ricrescita. Il colore delle parti inferiori è pure variabile ma normalmente bianco a macchie nere più o meno fitte. Il luogo della fotografia, tanto per confermare un nome ben dato, è un muretto in Toscana. Aggiungo che il fatto che due lucertole di sesso opposto stiano insieme in primavera (la foto è stata scattata in maggio) conferma che le coppie di molti sauri non sono occasionali ma durevoli perlomeno fino alla deposizione delle uova. La schiusa inizia in agosto e prosegue in settembre. Le lucertole muraiolo spesso mettono il naso fuori nel corso dell'inverno, non appena compaia un po' di sole. Si nutrono di insetti di ogni sorta, piccoli lombrichi, frutta molto matura caduta per terra e occasionalmente altri tipi di cibo localmente disponibili.



Lucertole muraiole, maschio e femmina (RM)